

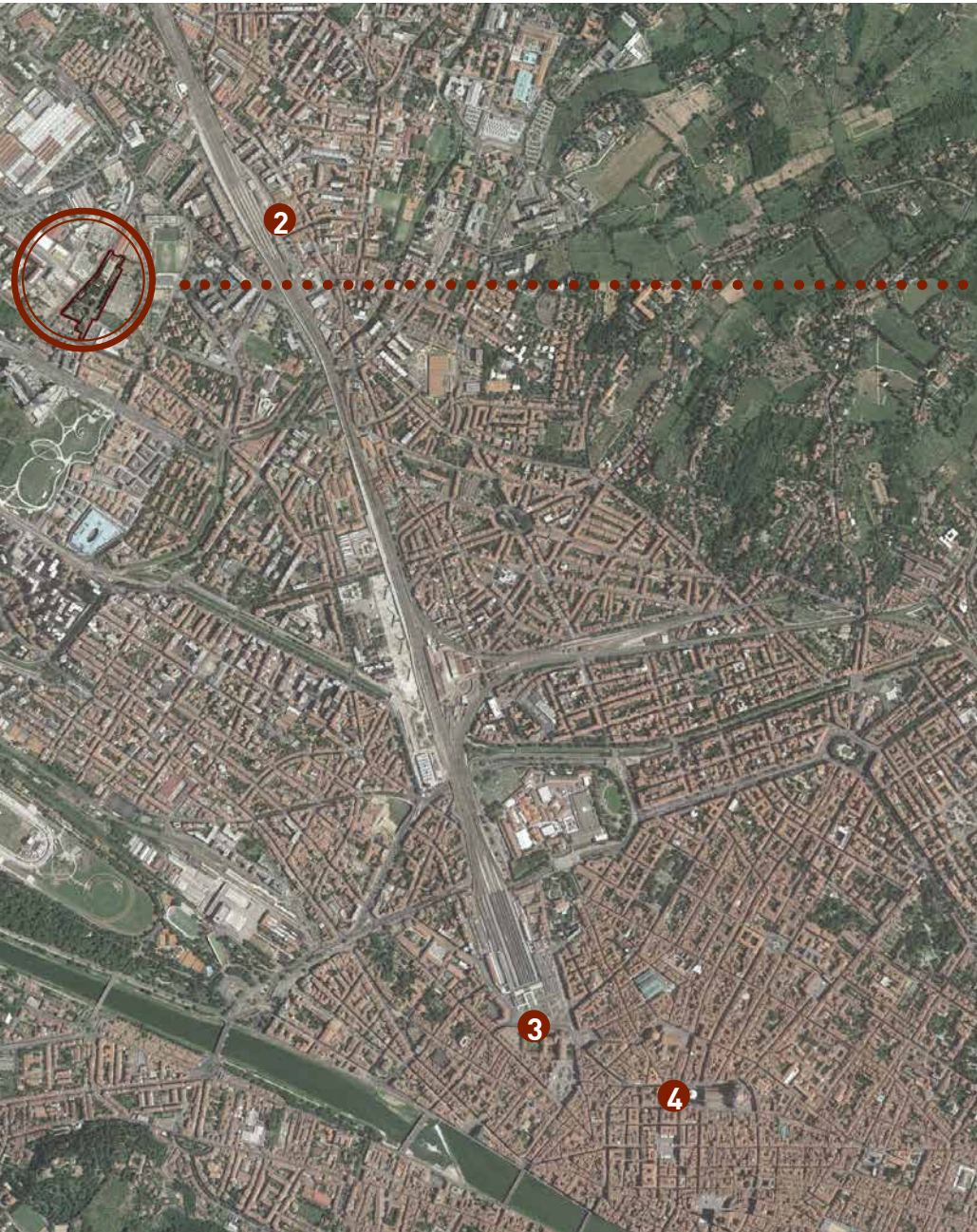
FIRENZE
STUDENT CAMPUS
VIA BARSANTI
...
RICETTIVO



STUDENT CAMPUS: AREA D'INTERVENTO

- inquadramento territoriale





area d'intervento

Principali distanze

- 1 Aeroporto A. Vespucci: 2.3 km
- 2 Stazione Firenze Rifredi: 2.1 km
- 3 Stazione Firenze S.M.N: 4.5 km
- 4 Piazza del Duomo: 5 km



foto aerea:
inquadramento territoriale





Ubicazione

Il complesso immobiliare di Via Barsanti è situato nella zona Nord-Ovest di Firenze, nel quartiere "Novoli".

Si tratta di un vasto compendio immobiliare a destinazione terziaria/ produttiva composto da 11 corpi di fabbrica articolati su un'area fondiaria di circa 22.000 mq.

L'edificazione è avvenuta in diverse fasi a partire dagli anni '30 fino alle ultime recenti ristrutturazioni.

foto aerea:
inquadramento territoriale

STUDENT CAMPUS | VIA BARSANTI | FIRENZE

concept design_ARCHEA ASSOCIATI

STUDENT CAMPUS IPOTESI DI PROGETTO

412 CAMERE







FABBRICATO	SUPERFICIE LORDA				TOTALE
	P. SEMINTERR.	P. TERRA	P. PRIMO	P. SECONDO	
EDIFICIO A	934,68 mq	975,91 mq	975,91 mq	-	2.886,50 mq
EDIFICIO N	450,00 mq	450,00 mq	450,00 mq	-	1350,00 mq
EDIFICIO B	-	731,67 mq	794,49mq	-	1.526,16 mq
EDIFICIO C	-	1.033,70 mq	1.033,70 mq	-	2.067,40 mq
EDIFICIO D1	-	316,62 mq	315,60 mq	315,60 mq	947,82 mq
EDIFICIO D2	-	1.520,12 mq	1.520,12 mq	-	3.040,24 mq
EDIFICIO G	-	600,00 mq	600,00 mq	-	1.200,00 mq
					13.018,12 mq

FABBRICATO	NUMERO CAMERE			TOTALE
	P. TERRA	P. PRIMO	P. SECONDO	
EDIFICIO A	26	27	-	53
EDIFICIO N	14	14	-	28
EDIFICIO B	-	21	-	21
EDIFICIO C	48	48	-	96
EDIFICIO D1	6	10	10	26
EDIFICIO D2	69	69	-	138
EDIFICIO G	25	25	-	50
				412



- 680 mq
- Lobby
- Sale riunioni
- Caffetteria | Bar
- Uffici personale
- Guardaroba
- Servizi igienici

- 160 mq
- Sala giochi
- Lavanderia | Stireria

- 50 mq
- Spogliatoi

CIMITERO ISRAELITICO

← Pianta Piano Terra
IPOTESI DI PROGETTO

VIA CARLO DEL PRETE



FABBRICATO	SUPERFICIE LORDA				TOTALE
	P. SEMINTERR.	P. TERRA	P. PRIMO	P. SECONDO	
EDIFICIO A	934,68 mq	975,91 mq	975,91 mq	-	2.886,50 mq
EDIFICIO N	450,00 mq	450,00 mq	450,00 mq	-	1350,00 mq
EDIFICIO B	-	731,67 mq	794,49mq	-	1.526,16 mq
EDIFICIO C	-	1.033,70 mq	1.033,70 mq	-	2.067,40 mq
EDIFICIO D1	-	316,62 mq	315,60 mq	315,60 mq	947,82 mq
EDIFICIO D2	-	1.520,12 mq	1.520,12 mq	-	3.040,24 mq
EDIFICIO G	-	600,00 mq	600,00 mq	-	1.200,00 mq
					13.018,12 mq

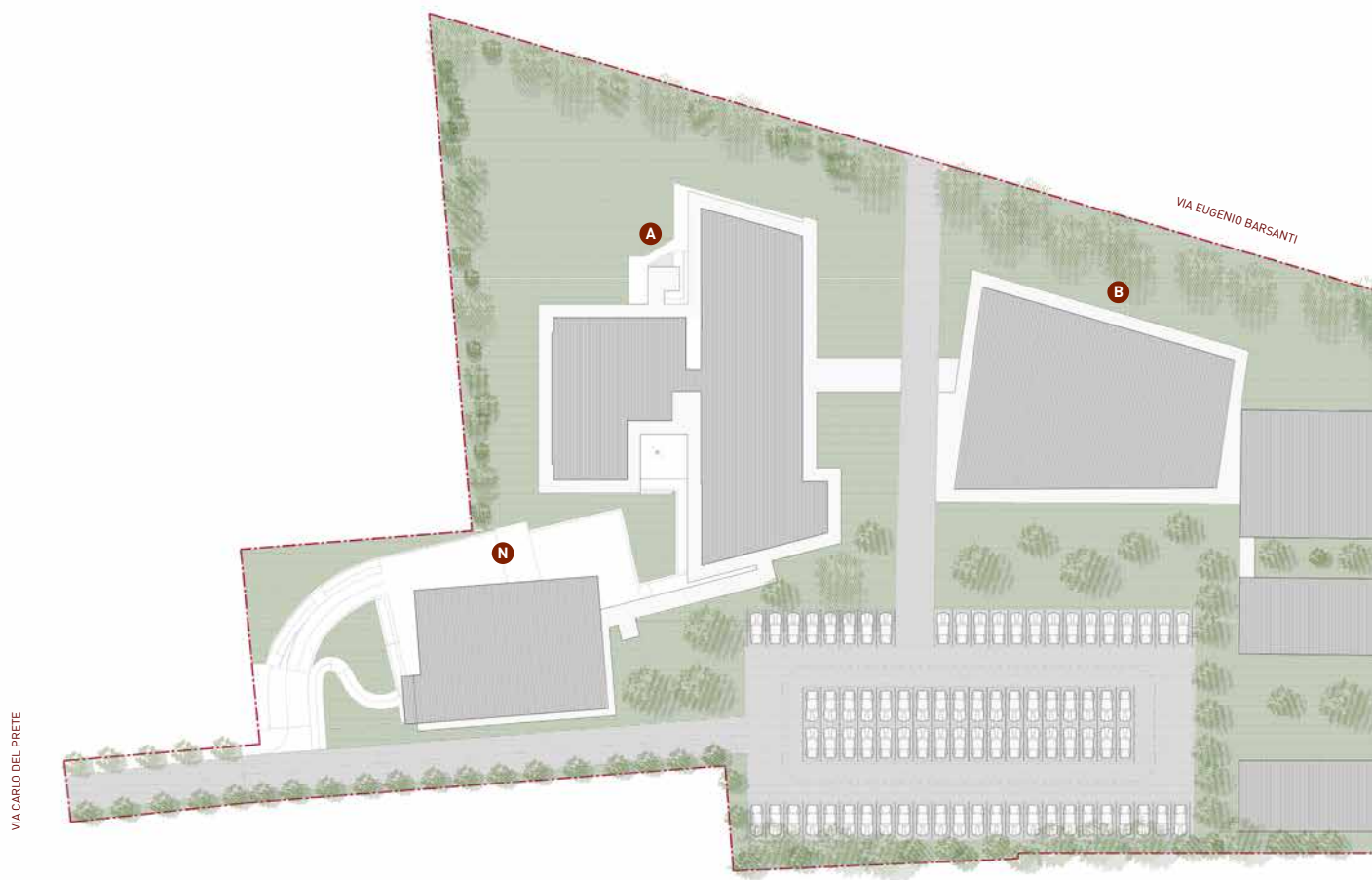
FABBRICATO	NUMERO CAMERE			TOTALE
	P. TERRA	P. PRIMO	P. SECONDO	
EDIFICIO A	26	27	-	53
EDIFICIO N	14	14	-	28
EDIFICIO B	-	21	-	21
EDIFICIO C	48	48	-	96
EDIFICIO D1	6	10	10	26
EDIFICIO D2	69	69	-	138
EDIFICIO G	25	25	-	50
				412



CIMITERO ISRAELITICO

50 mq
- Biliardo

← Pianta Piano Primo
IPOTESI DI PROGETTO



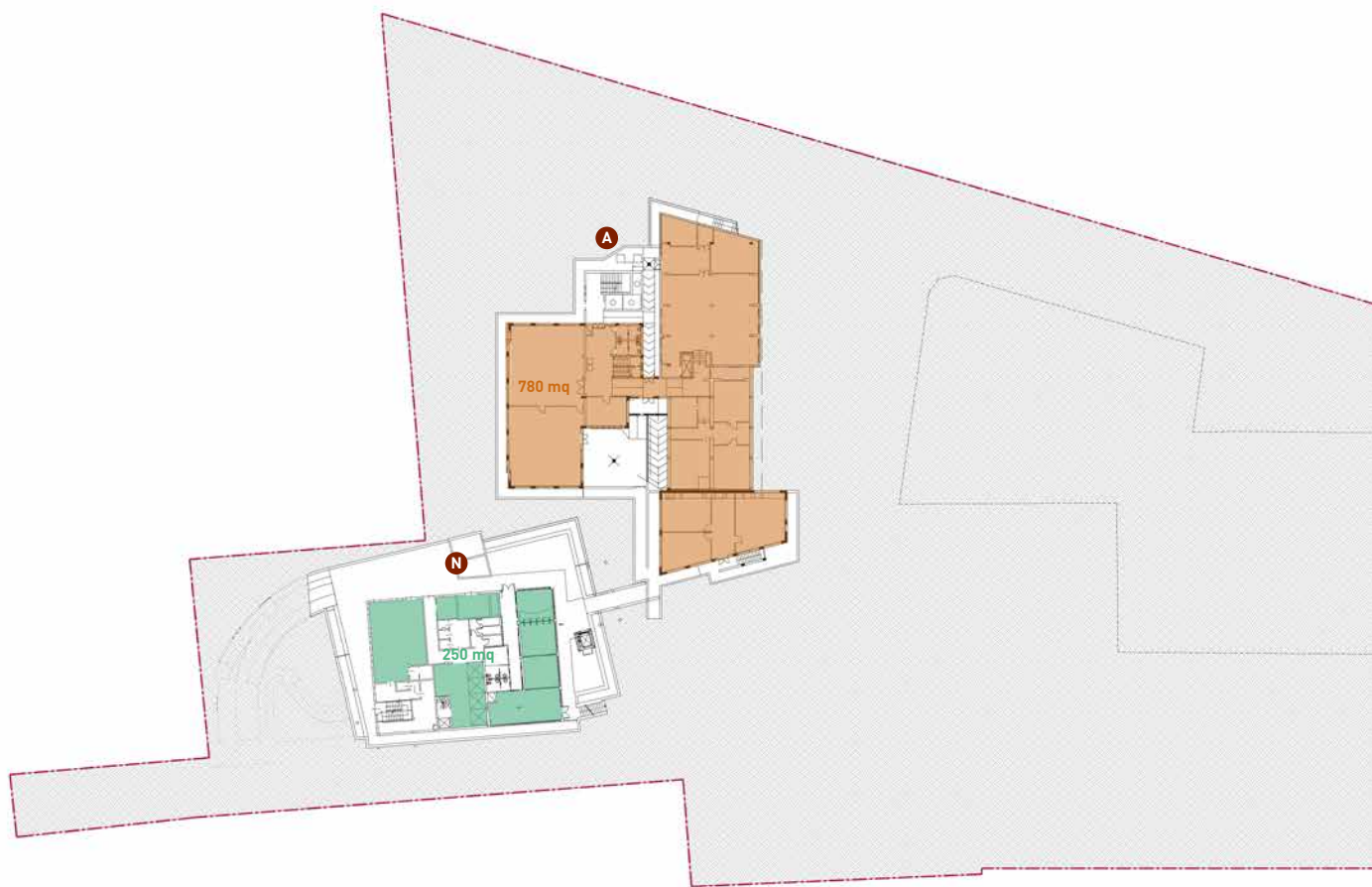
FABBRICATO	SUPERFICIE LORDA				TOTALE
	P. SEMINTERR.	P. TERRA	P. PRIMO	P. SECONDO	
EDIFICIO A	934,68 mq	975,91 mq	975,91 mq	-	2.886,50 mq
EDIFICIO N	450,00 mq	450,00 mq	450,00 mq	-	1350,00 mq
EDIFICIO B	-	731,67 mq	794,49mq	-	1.526,16 mq
EDIFICIO C	-	1.033,70 mq	1.033,70 mq	-	2.067,40 mq
EDIFICIO D1	-	316,62 mq	315,60 mq	315,60 mq	947,82 mq
EDIFICIO D2	-	1.520,12 mq	1.520,12 mq	-	3.040,24 mq
EDIFICIO G	-	600,00 mq	600,00 mq	-	1.200,00 mq
					13.018,12 mq

FABBRICATO	NUMERO CAMERE			TOTALE
	P. TERRA	P. PRIMO	P. SECONDO	
EDIFICIO A	26	27	-	53
EDIFICIO N	14	14	-	28
EDIFICIO B	-	21	-	21
EDIFICIO C	48	48	-	96
EDIFICIO D1	6	10	10	26
EDIFICIO D2	69	69	-	138
EDIFICIO G	25	25	-	50
				412



CIMITERO ISRAELITICO

← Pianta Piano Secondo
IPOTESI DI PROGETTO



FABBRICATO	SUPERFICIE LORDA				TOTALE
	P. SEMINTERR.	P. TERRA	P. PRIMO	P. SECONDO	
EDIFICIO A	934,68 mq	975,91 mq	975,91 mq	-	2.886,50 mq
EDIFICIO N	450,00 mq	450,00 mq	450,00 mq	-	1350,00 mq
EDIFICIO B	-	731,67 mq	794,49mq	-	1.526,16 mq
EDIFICIO C	-	1.033,70 mq	1.033,70 mq	-	2.067,40 mq
EDIFICIO D1	-	316,62 mq	315,60 mq	315,60 mq	947,82 mq
EDIFICIO D2	-	1.520,12 mq	1.520,12 mq	-	3.040,24 mq
EDIFICIO G	-	600,00 mq	600,00 mq	-	1.200,00 mq
					13.018,12 mq

FABBRICATO	NUMERO CAMERE			TOTALE
	P. TERRA	P. PRIMO	P. SECONDO	
EDIFICIO A	26	27	-	53
EDIFICIO N	14	14	-	28
EDIFICIO B	-	21	-	21
EDIFICIO C	48	48	-	96
EDIFICIO D1	6	10	10	26
EDIFICIO D2	69	69	-	138
EDIFICIO G	25	25	-	50
				412



 780 mq

- Depositi
- Magazzini
- Sala video
- Sala musica

 250 mq

- Sala giochi
- Palestra
- Servizi


← Pianta Piano Seminterrato
IPOTESI DI PROGETTO





SCHEMA FLUSSI / ACCESSI

Percorsi

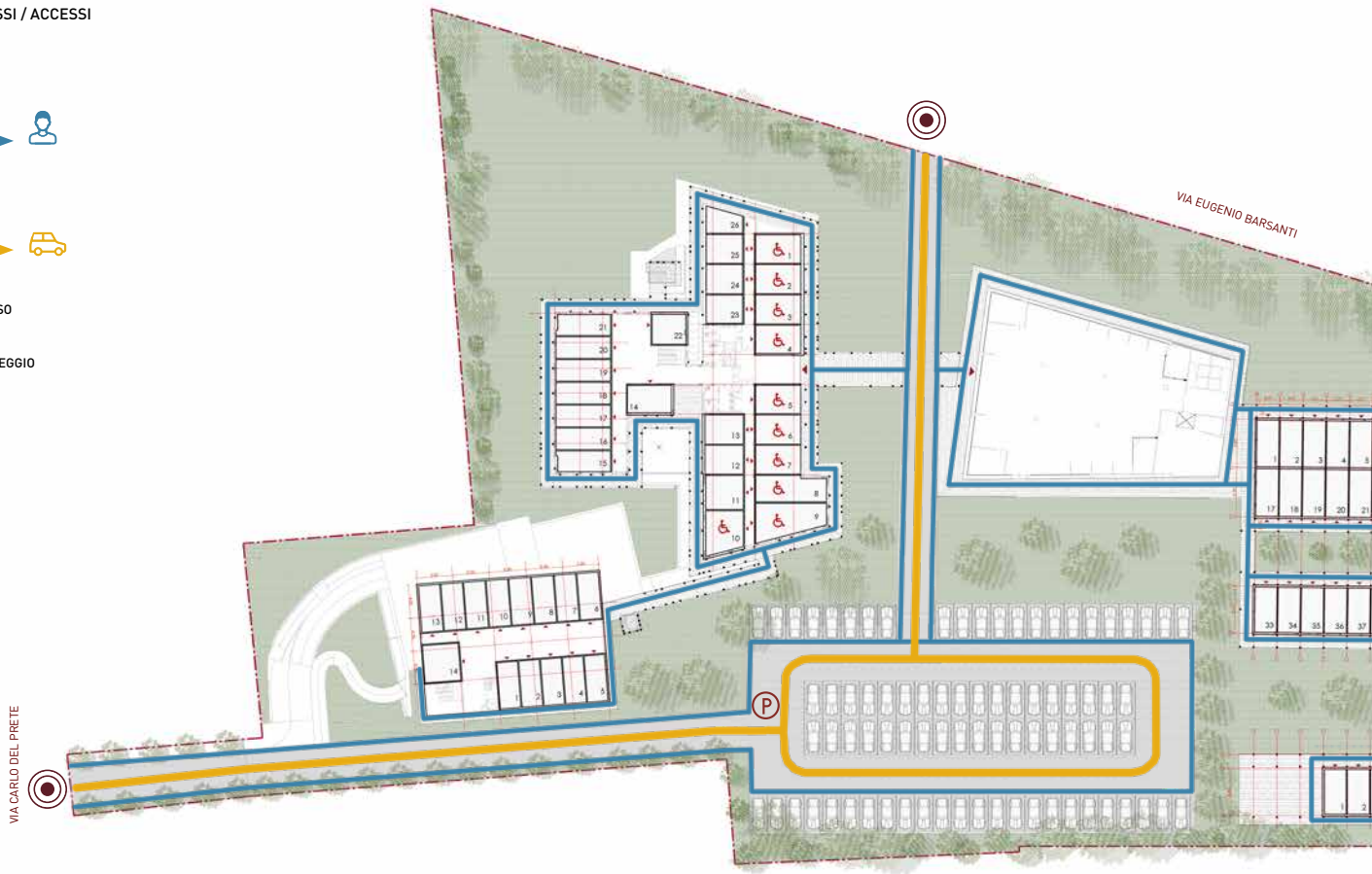
Pedonale 

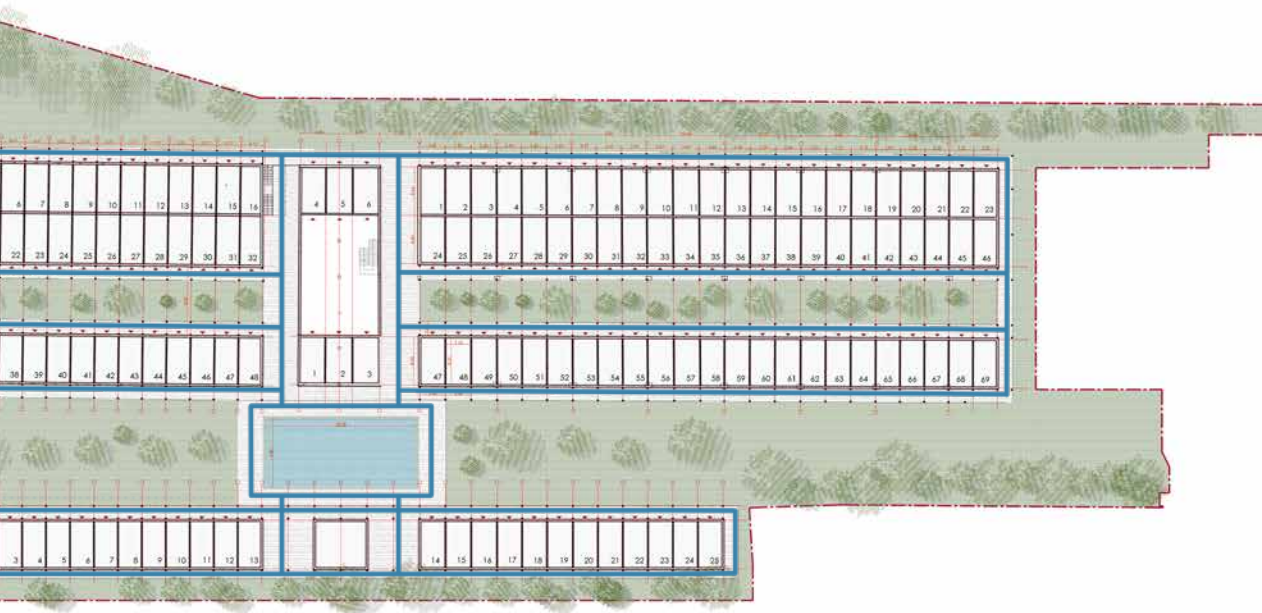
- studenti
- personale

Carrabile 

 ACCESSO

 PARCHEGGIO





CIMITERO ISRAELITICO

← Pianta Piano Terra
SCHEMA PERCORSI

TABELLA RIASSUNTIVA DEMOLIZIONI - RICOSTRUZIONI

DEMOLIZIONI

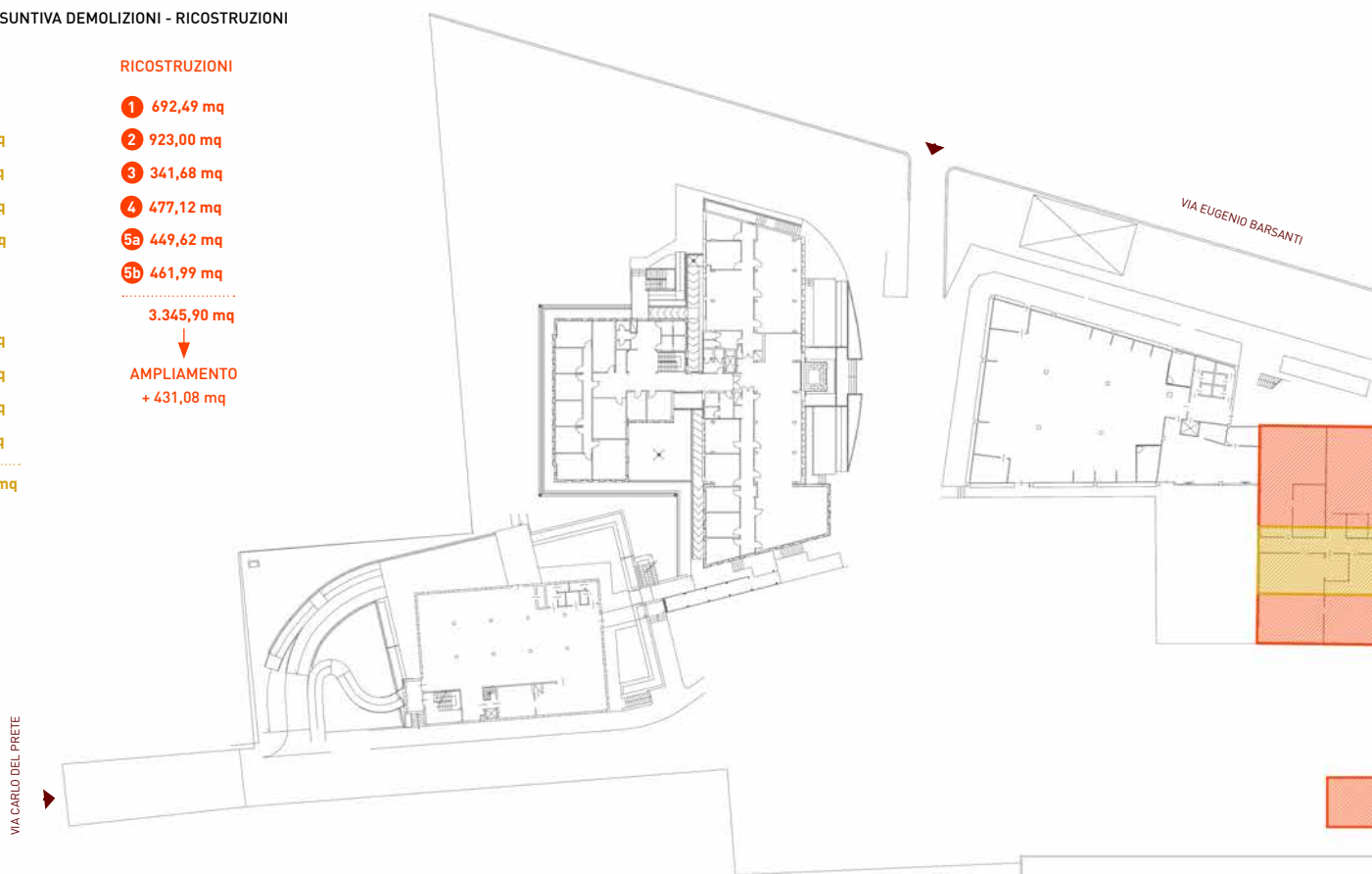
1	19,59 mq
2	203,51 mq
3	167,49 mq
4a	193,40 mq
4b	199,49 mq
5	84,19 mq
6	33,02 mq
7	749,06 mq
8	662,43 mq
9	461,07 mq
10	141,57 mq

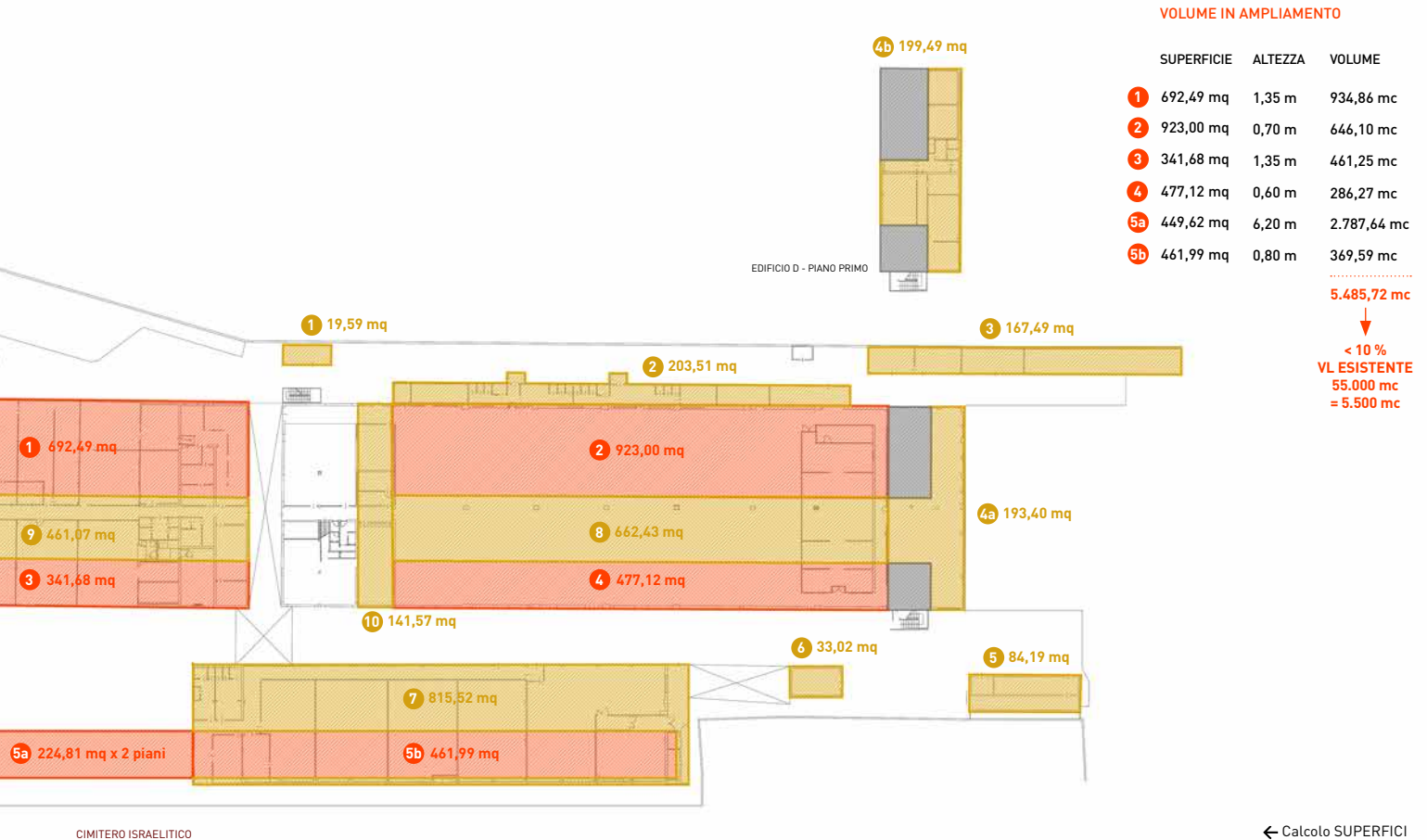
	2.914,82 mq

RICOSTRUZIONI

1	692,49 mq
2	923,00 mq
3	341,68 mq
4	477,12 mq
5a	449,62 mq
5b	461,99 mq

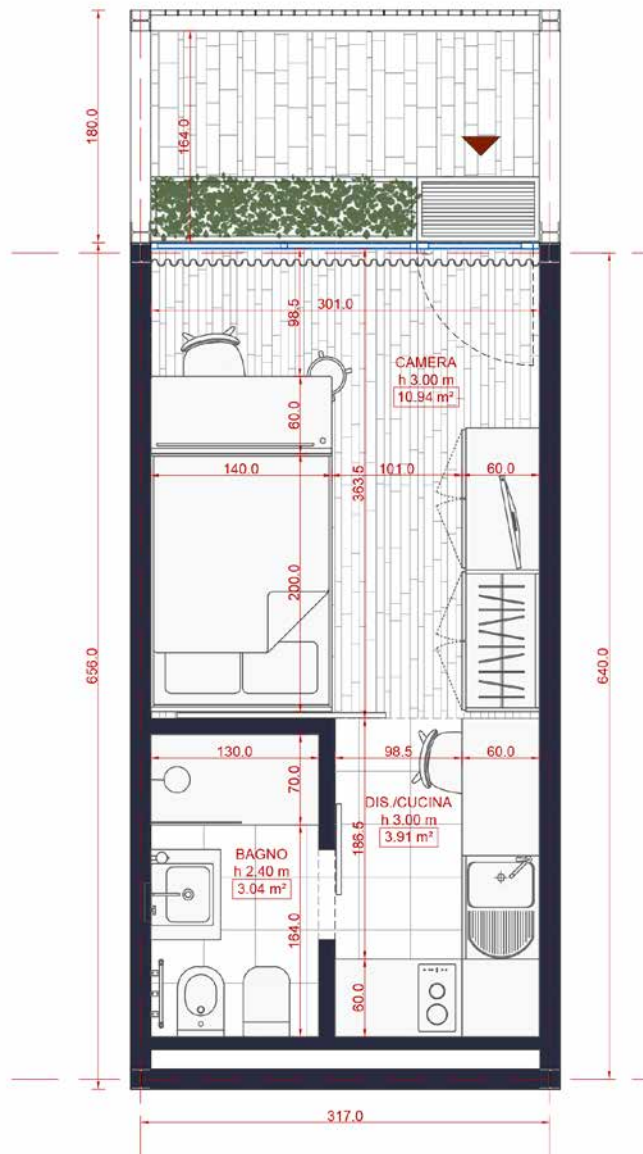
	3.345,90 mq
	↓
	AMPLIAMENTO
	+ 431,08 mq











camera tipo →
SOLUZIONE 1



AIR
CONDITIONER



INCLUDING
DESK



BE YOUR OWN CHEF



READY FOR
OCCUPANCY



UNLIMITED
WLAN



LARGE WINDOW



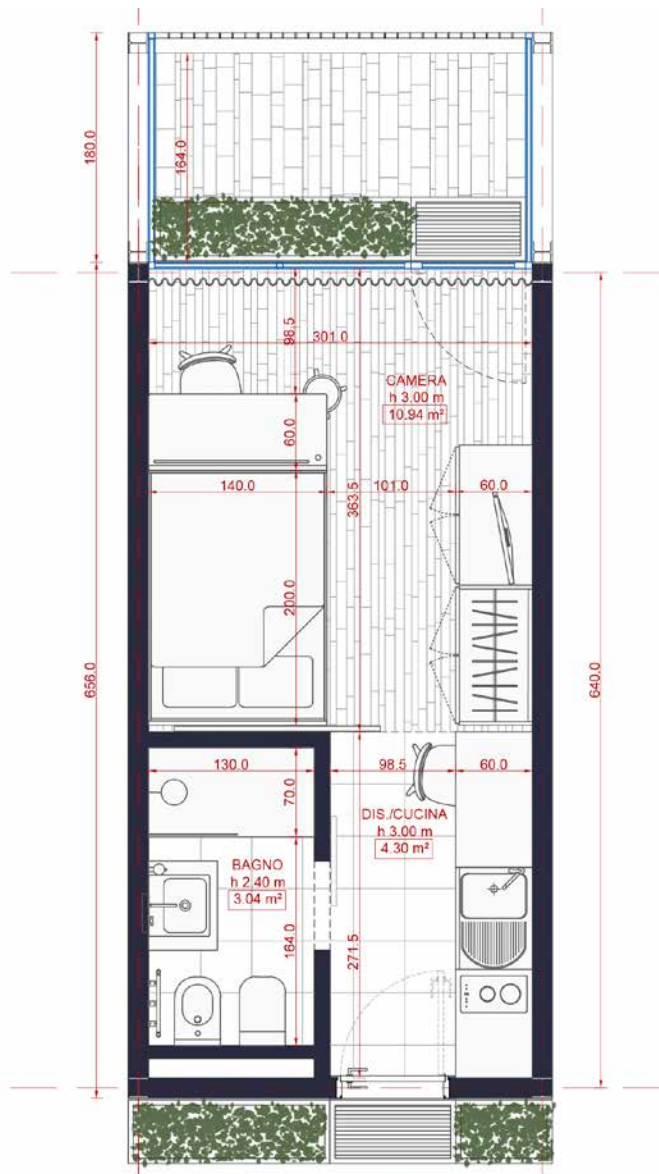
DELUXE BED
WITH STORAGE



DESIGNER
BATHROOM

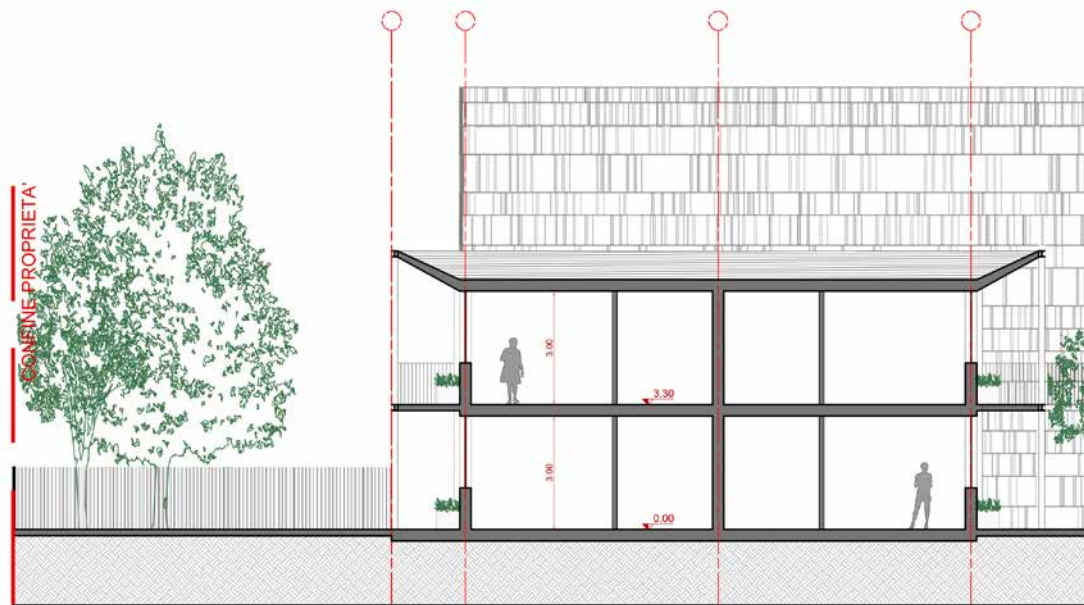
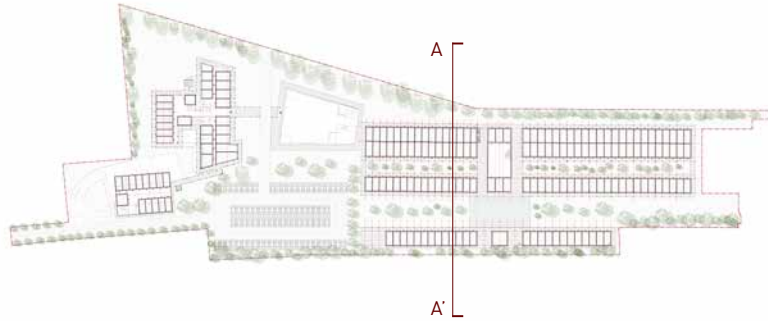


ROOM SAFE

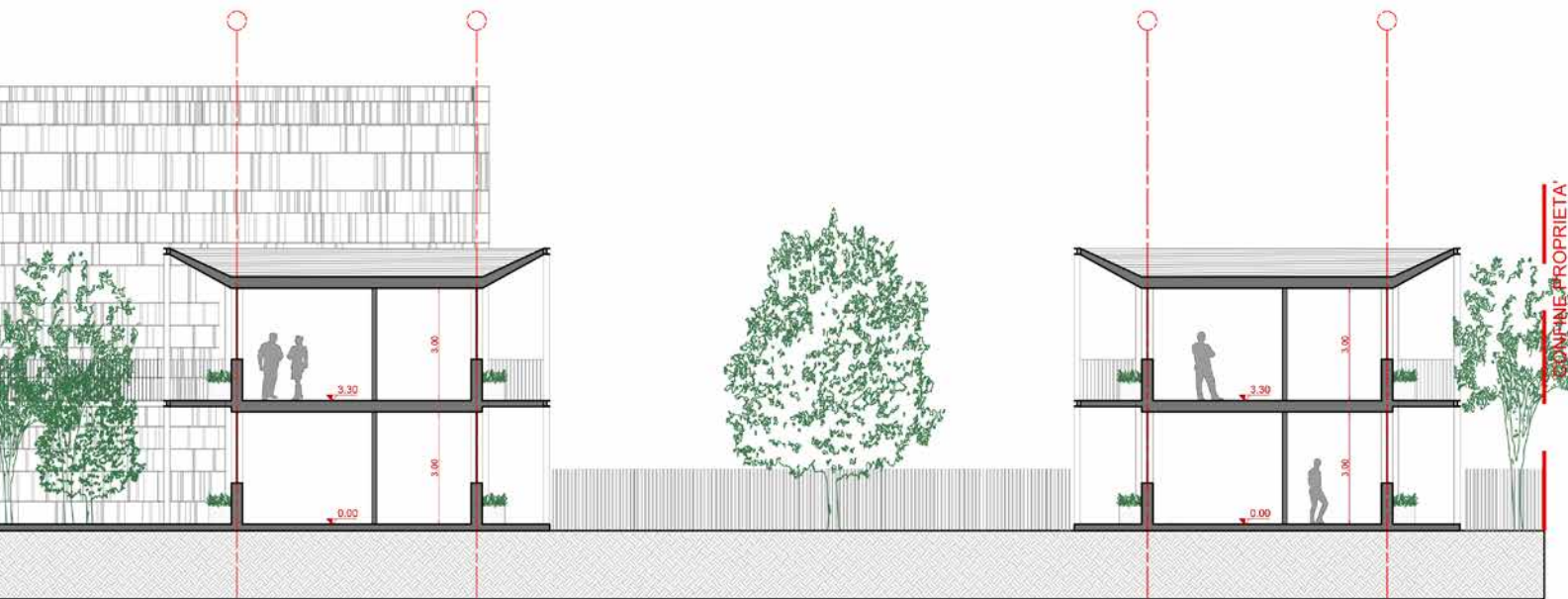


camera tipo →
SOLUZIONE 2





Sezione AA' →







ARCHEA ASSOCIATI



ARCHEA ASSOCIATI

Firenze

Lungarno B. Cellini, 13
50125 Firenze
tel. +39 055 6580127
fax +39 055 6510850
staff@archea.it

Roma

via di Porta Labicana, 5
00185 Roma
tel. +39 06 44341050
fax +39 06 49383194
staffroma@archea.it

Milano

piazza Carlo Archinto, 9
20159 Milano
tel. +39 02 69900626
fax +39 02 60781227
staffmilano@archea.it

